

Aperçu de nos activités en 2013



Exposition interactive consacrée aux dangers du feu de l'ECA dans leur centre de formation et de prévention des incendies, avenue du Grey 113 - 1018 Lausanne.

Après les phases d'aménagement pour permettre l'accueil des personnes handicapées, visites tests avec des groupes de personnes malentendantes, malvoyantes et avec handicap physique.



Centre de congrès de l'EPFL: séance test avec Forum écoute des boucles magnétiques prévues sous les rangées de sièges amovibles.



Avec Pierre Kehrer et Mira Goldschmidt de l'Hôpital Ophtalmique: conseils sur la mise en place de lignes de guidage pour l'accès au **passage sous-voie CFF de Vevey** et les traverses piétonnes de la **Grande-Rue à la Tour-de-Peilz**.



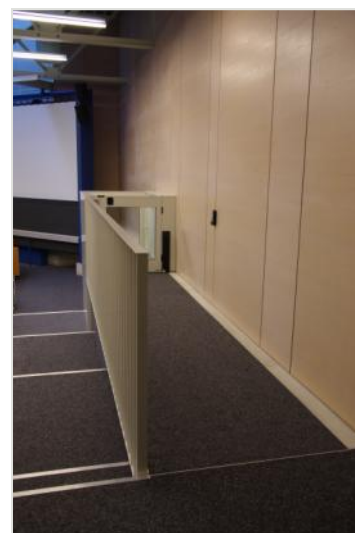
Contrôle avec la police des constructions de la **Capitainerie à Morges** : nous avons demandé entre autre l'aménagement d'une place de parc réservée aux handicapés avec comblement des grilles gazon, ainsi qu'un accès adapté pour le tri sélectif.



Rue des Moulins à Vevey: problèmes de parking, l'accès n'est pas optimal ni sécurisé; il manque la main courante dans les escaliers.



A la demande de la **commune d'Yverdon**, visite des nouveaux appartements protégés de St-George suite aux énormes retards pris par le chantier et à l'arrivée imminente de locataires se déplaçant en fauteuil roulant.



L'UNIL a décidé, en réponse à nos interventions lors de rénovations, de consacrer un budget annuel à l'amélioration de l'accessibilité. En 2013, l'Anthropole a bénéficié du réaménagement de WC et, pour l'un de ses auditoriums, d'une plate-forme d'accès au niveau bas et d'une mise en accessibilité du pupitre de l'orateur.



La rampe de l'arrêt « UNIL - Mouline » du M1 a été mise en service. Sa couverture, qui a été obtenue par l'AVACAH suite à notre intervention, doit encore être réalisée.



Nyon : arrêt de bus en construction avec les nouveaux profils de bordure. Abaissements de trottoir sans seuil de 25 mm, mais avec champ d'éveil à pastille. Cette conception n'est pas conforme aux normes en vigueur.



Piscine de La Sarraz :

La rampe d'accès au restaurant de la piscine de La Sarraz, pour laquelle nous avons été consultés, a été réalisée selon notre demande. Les WC adaptés existants ont été améliorés pour se conformer à la norme actuelle.



Château de Grandson :

D'importants travaux sont en cours au Château de Grandson. Suite à la mise à l'enquête des rénovations en 2013, sur laquelle nous sommes intervenus, un ascenseur va être installé au cœur du château, ce qui permettra l'accès à la majorité des surfaces d'exposition.

Projet gare CFF de Lausanne:



CFF SA Infrastructure – Projets Projets d'infrastructure Léman 2030 CP 345 / 1001 Lausanne

Léman 2030 – Nœud de Lausanne

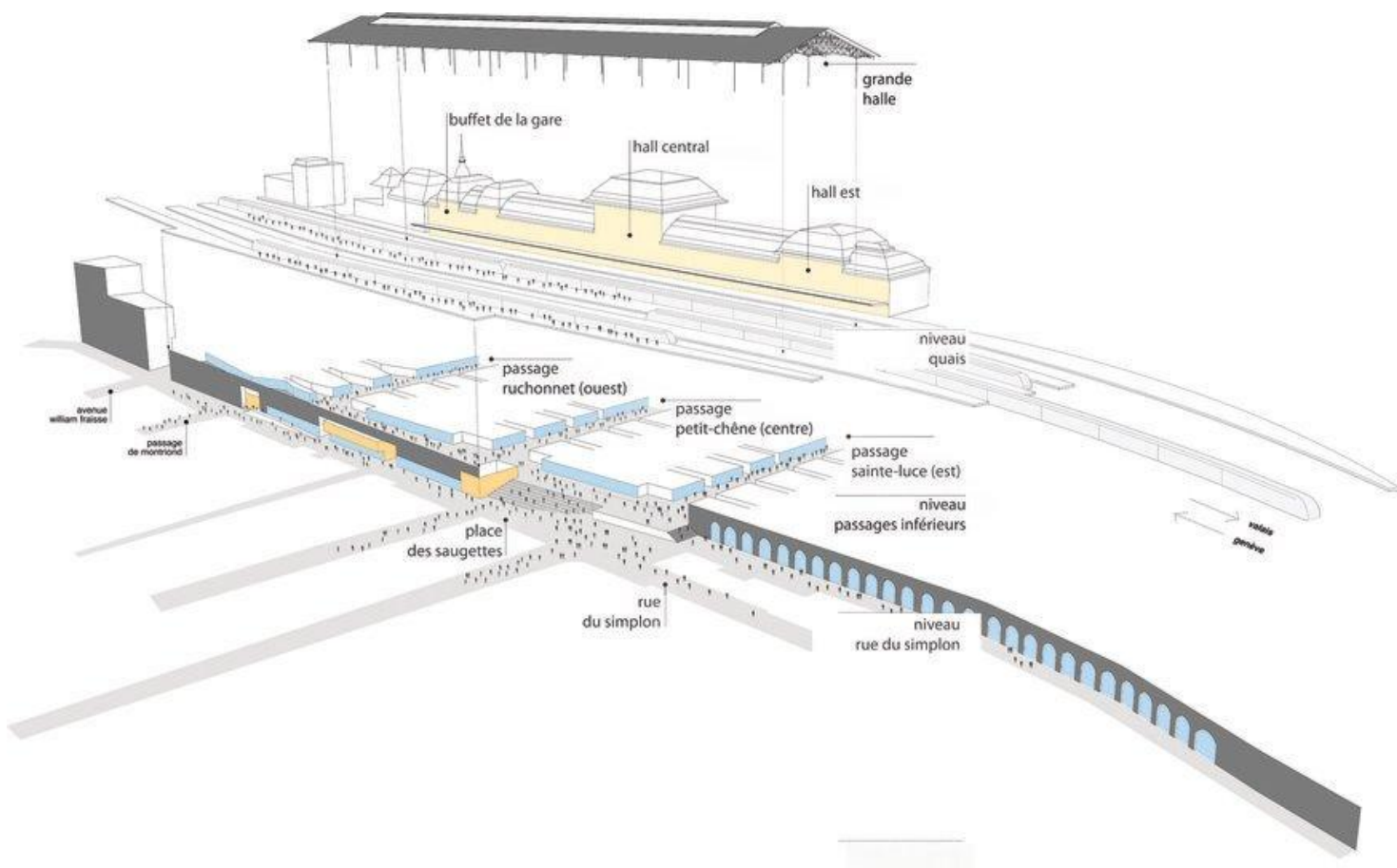
Prolongement à 420 m des quais de Lausanne.

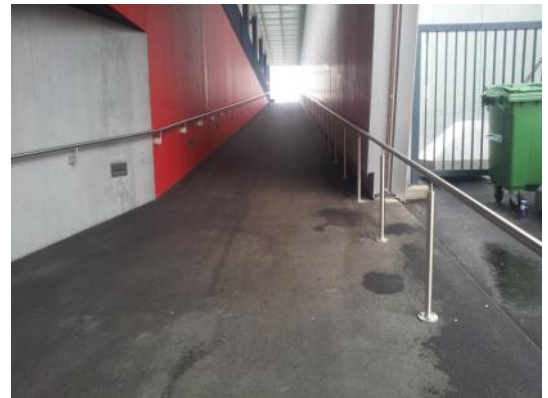
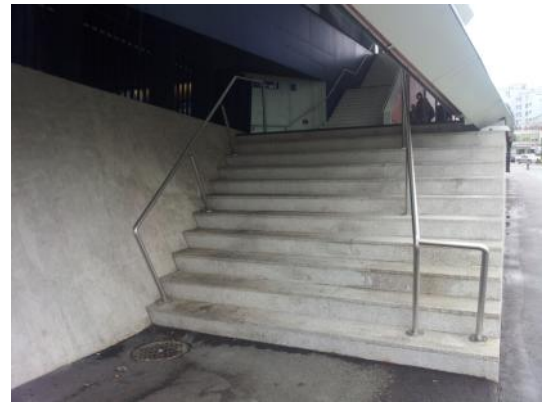
Situation actuelle

Les quais de la gare de Lausanne ne peuvent accueillir les trains d'une longueur de 400 m et leur largeur est insuffisante. A l'heure de pointe la limite de capacité est atteinte dans les zones d'accès aux trains, dégradant le confort de la clientèle et les temps de correspondances.

Teneur du projet

- Elargissement et prolongement des quais à 420 m en direction de l'ouest.
- Suppression d'une voie de transit au profit de l'élargissement des quais et des accès.
- Construction de 3 nouveaux passages inférieurs de 17 à 19 m de large.
- Amélioration des accès aux trains et des espaces dédiés à la clientèle.
- Coordination des projets connexes CFF (renouvellement des enclenchements, mise en conformité des têtes de gare et 4^{ème} voie Lausanne – Renens).
- Coordination avec les projets cantonaux et communaux (Musée cantonal des Beaux-Arts, M2/M3)
- Intégration de la gare dans l'environnement urbain.



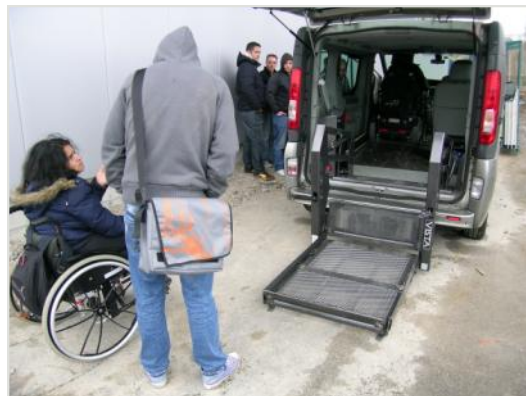


Lausanne : suite à notre demande, les CFF ont complété les aménagements manquants de la gare de Prilly-Malley, essentiellement des mains courantes manquantes ou non conformes.

Nos sensibilisations aux handicaps physique et sensoriel

Le 19 avril

Centre de formation routière à Savigny, sensibilisation avec quatre ateliers: malentendant / malvoyant handicap physique / accès au véhicule adapté.



Le 1^{er} juin

ASRIM: prestations de l'AVACAH des normes et de la législation concernant la construction adaptée, ainsi que diverses sensibilisations.





Le 14 juin

Etang de la Bressonne au Chalet à Gobet, Lausanne

Journée d'information : Nature pour tous, espaces naturels et récréatifs également accessibles aux personnes à mobilité réduite.



Le 15 juin

Delémont HandiCap sur... Le festival de l'intégration

Forum Handicap Jura et près de 35 associations dans le domaine social.



Le 13 septembre

Château de Chillon

Nous avons formé des collaborateurs des Retraites Populaires au maniement des fauteuils roulants. Ils ont ensuite aidé des pensionnaires d'EMS à visiter le château.



Les 8 et 9 octobre au BAP

Journée de sensibilisation avec participation de quelques collaborateurs du SSP (Service de la santé publique), du SIPaL (Le Service Immeubles, Patrimoine et Logistique), des constructeurs et des responsables d'EMS.

ACTIVITES FUTURES

Un de nos soucis reste la concrétisation de nos demandes dans les permis de construire. De fait, ce sont les communes qui sont responsables du contrôle de la conformité des constructions en regard du permis de construire, et si certaines se montrent très efficaces au point de refuser un permis d'habiter, nous aimerions pouvoir appuyer les autres dans leur tâche. Pour l'heure nous n'en avons pas les moyens, mais j'ai fait une demande au Centre suisse dans le cadre des négociations du contrat de prestations 2014, pour un poste supplémentaire.

Emmanuel de Tscharner, Président
La Sarraz, mai 2014

**Un grand MERCI
au comité et à chacun de vous
pour votre soutien !**